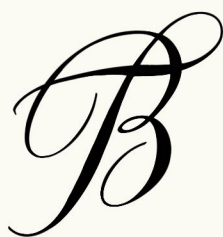


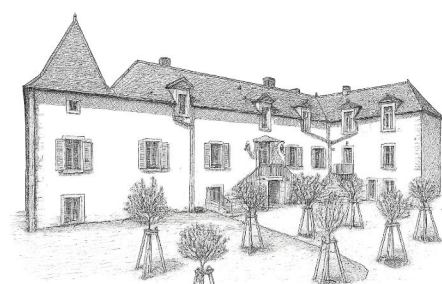
Château de la Tour Baignotte



Mariages et événements familiaux
dans un domaine privatisé
au cœur de la nature



- 01 Le château
- 02 La cour d'honneur
- 03 La salle de réception
- 04 La terrasse
- 05 Le parc
- 06 Les hébergements
- 07 L'espace traiteur
- 08 Les services communs
- 09 Les offres et tarifs



Le château

Le château de la Tour Baignotte est situé à Velle-le-Châtel depuis le 18ème siècle.

Le village de Velle-le-Châtel est mentionné dès 1199 comme fief du comté de Bourgogne et conserve un vestige d'aqueduc gallo-romain, témoin de son passé antique.

Le domaine est bordé par la rivière la Baignotte et comprend un pigeonnier d'où son appellation de Tour Baignotte.



Entouré d'un parc romantique et d'un joli bois, le domaine vous accueille toute l'année pour célébrer vos événements.



La cour d'honneur

La cour est idéale pour accueillir vos invités pour un vin d'honneur ou tenir une cérémonie laïque intime.

Elle dessert toutes les salles, les hébergements et offre une superbe vue sur le parc.

Le haut des marches de l'escalier est un endroit parfait pour faire une photo de groupe.



La salle de réception

La salle de réception est située dans la charmante cave voûtée du château.

Elle peut contenir un maximum de 80 personnes assises. Si vous souhaitez mettre une piste de danse dans cette même pièce alors la capacité maximale conseillée est de 60 places assises.

Elle communique avec la salle à manger des enfants qui peut accueillir un maximum de 16 enfants à table. La salle à manger des enfants a aussi sa propre entrée indépendante depuis la cour.

Nous proposons un choix de tables rectangulaires, rondes, de chaises et de mange-debout dans la prestation (linge non inclus).



La terrasse

La terrasse à l'ouest du château est attenante à la salle de réception, l'accès aux communs et à l'espace traiteur.

Elle offre un grand espace aménageable de 7 mètres de large sur 34 mètres de long sur toute la longueur du château.

Vous pouvez y installer une à plusieurs tentes pour augmenter la capacité du site comme dans l'événement ci-dessous avec une tente de 12 mètres par 6 mètres.

La terrasse est baignée par une belle lumière le soir et offre une vue magnifique sur le parc et le bois.



Vue de la terrasse depuis le parc



Vue depuis le hall



Vue de la tente depuis la terrasse _

Le parc

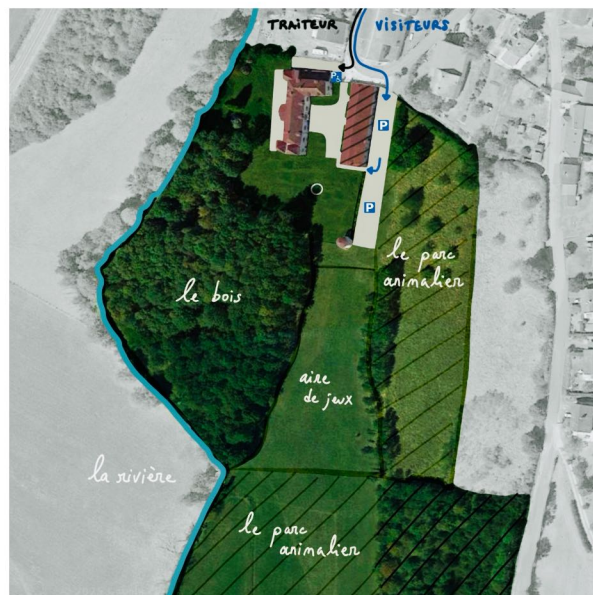
Le domaine comprend un parc arboré et l'accès au bois et à la rivière la Baignotte.

Une aire de jeux non équipée est disponible pour agrémenter votre événement (structures gonflables, jeux de ballons, etc...).

Le domaine inclut plusieurs zones :

- La cour d'honneur
- Le château
- Le parc
- Le bois
- Le parking
- L'aire de jeux.

Les zones grisées et hachurées ne sont pas accessibles au public.



Les hébergements

Le château comprend 40 couchages dont une chambre nuptiale et un logement pour les personnes à mobilité réduite.

Vous pouvez augmenter la capacité de couchage avec 9 chambres à la guinguette des Chavannes (à 300m) et 14 couchages au gîte le nid qui danse (à 1,3 km).



Logement PMR



Chambre nuptiale - aménagée par l'IA



Salle de bain PMR

L'espace traiteur

L'espace traiteur équipé se situe à côté de la salle de réception et de la terrasse ce qui permet de desservir facilement les deux espaces.

Le parking professionnel, permettant d'accueillir toute taille de véhicules, procure un accès direct à l'espace traiteur en toute discrétion.

L'espace traiteur est équipé avec :

- un grand four et 5 plaques à induction
- un lave-vaisselle
- un évier
- 3 réfrigérateurs
- 2 plans de travail

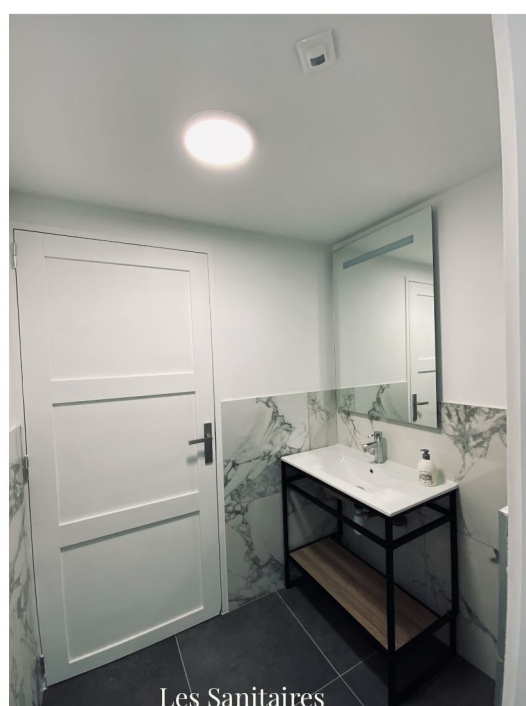


Les services communs

Entre la salle de réception et la terrasse se trouvent les sanitaires communs (homme, femme et PMR) et le hall où vous pouvez installer un Photo Booth par exemple.

La salle de détente est adjacente à la salle de réception et peut accueillir les enfants pour des jeux et repos dans la journée.

Les vestiaires donnent sur le hall et comprennent environ 5 mètres de penderie.



Les offres et services

La privatisation du domaine comprend les principaux services suivants :

- Salle de réception de 80 personnes maximum
- 40 couchages
- Espace traiteur équipé
- 40 places de parking

Table des tarifs forfaitaire privatisation du domaine :

	Weekend	Semaine
Haute Saison	4 000 €	3 000 €
Basse Saison	3 500 €	2 500 €

Pour la formule weekend, le domaine est disponible du samedi 8h au dimanche 19h (accès le vendredi après-midi pour les préparatifs et le lundi matin pour démontage)

Pour la formule semaine, le domaine est disponible du mardi 8h au jeudi 19h (accès le lundi après-midi pour les préparatifs et le vendredi matin pour démontage)

La haute saison s'étend du 1er Mai au 30 Septembre et au mois de décembre.

La table des tarifs est valable pour toute validation de commande avant le 31 décembre 2026 pour une date d'événement avant le 31 décembre 2028. Les événements 2026 ont une remise de 1000 € sur le tarif affiché.

Offre détaillée :

- ✓ Salle de réception de 80 personnes maximum
 - ✓ Plus de 15 prises électriques disponibles
 - ✓ Eclairage par spot intégré dans la voute
 - ✓ Chauffage au sol
- ✓ Salle attenante pour les enfants ou un buffet d'une contenance maximale de 10 places assises.
 - ✓ 5 prises électriques disponibles
- ✓ Matériel à disposition (pas de housses ni de nappes fournies) :
 - ✓ 13 tables rondes de 10 personnes maximum
 - ✓ 10 tables rectangulaires de 6 personnes maximum
 - ✓ 10 tables mange debout
 - ✓ 100 chaises
- ✓ Espace traiteur équipé
 - ✓ 3 réfrigérateurs
 - ✓ 5 plaques de cuisson à induction
 - ✓ 1 grand four
 - ✓ 1 lave vaisselle
 - ✓ Vaisselle non intégrée
 - ✓ Le nettoyage du camion traiteur et le vidage des graisses doit se faire en dehors du domaine.
- ✓ Sanitaires femmes, hommes et handicapés
- ✓ Salle de détente
- ✓ Accès au domaine entier selon règlement intérieur
- ✓ Wifi disponible dans toutes les salles à l'intérieur
- ✓ Parking - 40 places
- ✓ Charges incluses
- ✓ 40 couchages
- ✓ 1 chambre pour Personnes à Mobilité Réduite
 - ✓ Lit double
 - ✓ Salle de bain / WC équipés pour personne à mobilité réduite
 - ✓ Linge de chambre inclus
 - ✓ Parking privé
- ✓ 1 chambre nuptiale
 - ✓ Lit double
 - ✓ Salle de bain / WC privés
 - ✓ Linge de chambre inclus
- ✓ 4 chambres privées (dont 1 en rez-de-chaussée)
 - ✓ 1 chambre en enfilade avec 2 lits double et 2 lits simples dans une seconde pièce
 - ✓ 3 chambres avec lit double
 - ✓ Salle de bains / WC privatif
- ✓ Dortoirs
 - ✓ 2 dortoirs avec 4 lits superposés
 - ✓ 1 dortoir avec 4 lits superposés
 - ✓ 1 dortoir avec 4 lits superposés + salle de bain / WC

